

Opština TIVAT

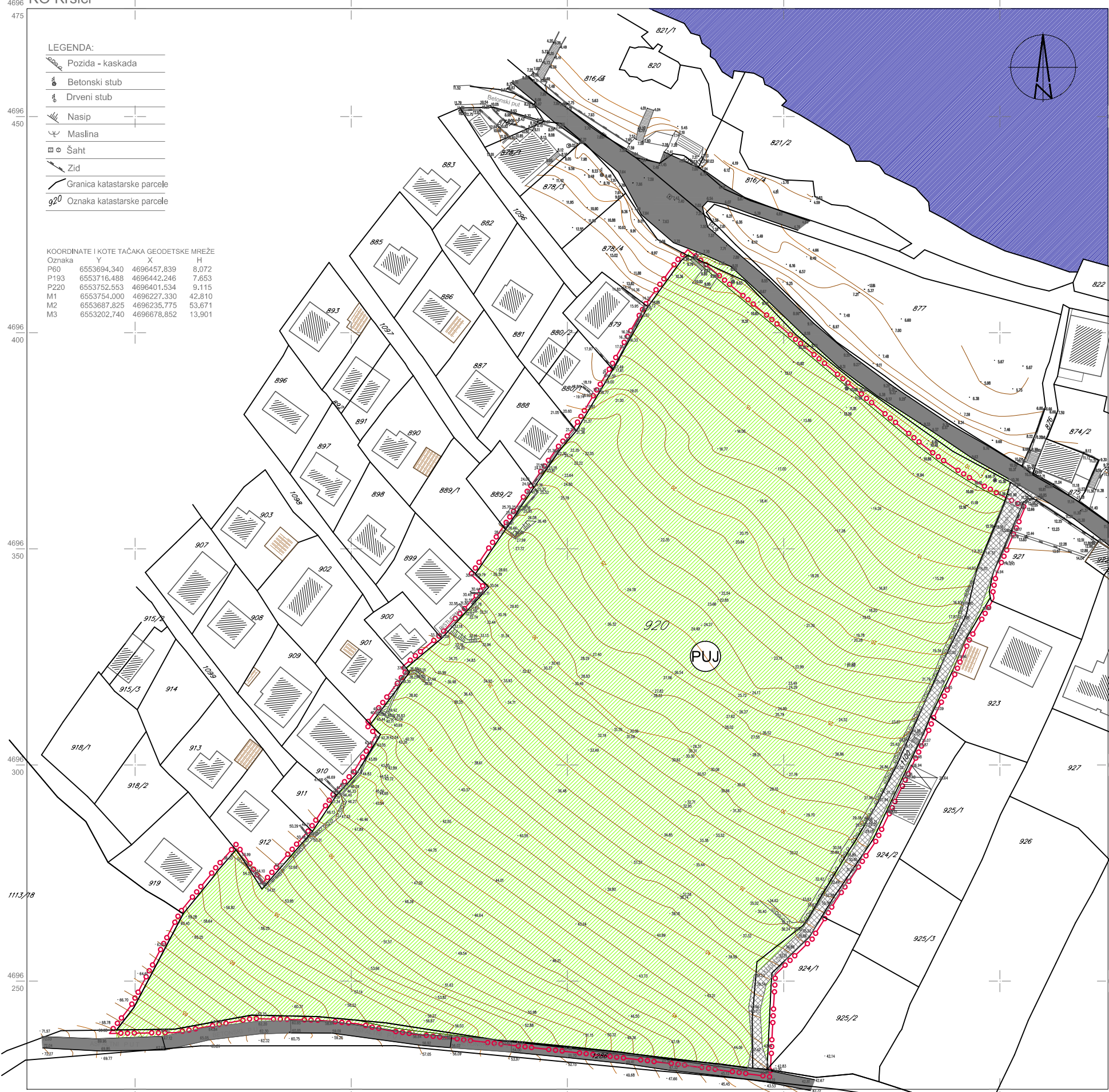
SITUACIONI PLAN
KATASTARSKA PARCELA 920 - UP Krašići 1

KO Kršići

- LEGENDA:
- Pozida - kaskada
 - Betonski stub
 - Drveni stub
 - Nasip
 - Maslina
 - Šaht
 - Zid
 - Granica katastarske parcele
 - Oznaka katastarske parcele

KOORDINATE I KOTE TAČAKA GEODETSKE MREŽE

Oznaka	Y	X	H
P60	6553694.340	4696457.839	8.072
P193	6553716.488	4696442.246	7.653
P220	6553752.553	4696401.534	9.115
M1	6553754.000	4696227.330	42.810
M2	6553687.825	4696235.775	53.671
M3	6553202.740	4696678.852	13.901



LEGENDA:

- granica urbanističkog projekta
- granica i broj katastarske parcele

namjena površina:

- PUJ ozelenjene površine

površine saobraćajne infrastrukture:

- IS kolska ulica
- IS pješačka ulica

URBANISTIČKI PROJEKT
KRAŠIĆI 1

PLAN 2014
ANALIZA POSTOJEĆEG STANJA

list **O4**
razmera **1:1000**

Odluka o donošenju "Urbanističkog projekta Krašići 1"
Broj: 0304 - 350 - 204 od 29.12.2014.godine

naručilac:	Opština Tivat	predsjednik Skupštine opštine:	Krsto Bošković
obrađivač:	MonteCEP Kotor	odgovorni planer i direktor MonteCEP-a:	Saša Karajović

Februar, 2013.god.

RAZMJERA 1:500
Ekvidistancija e=1m

Snimio i kartirao: GEOS d.o.o.
Br.licence: 03-305/3 i 02-1367/3