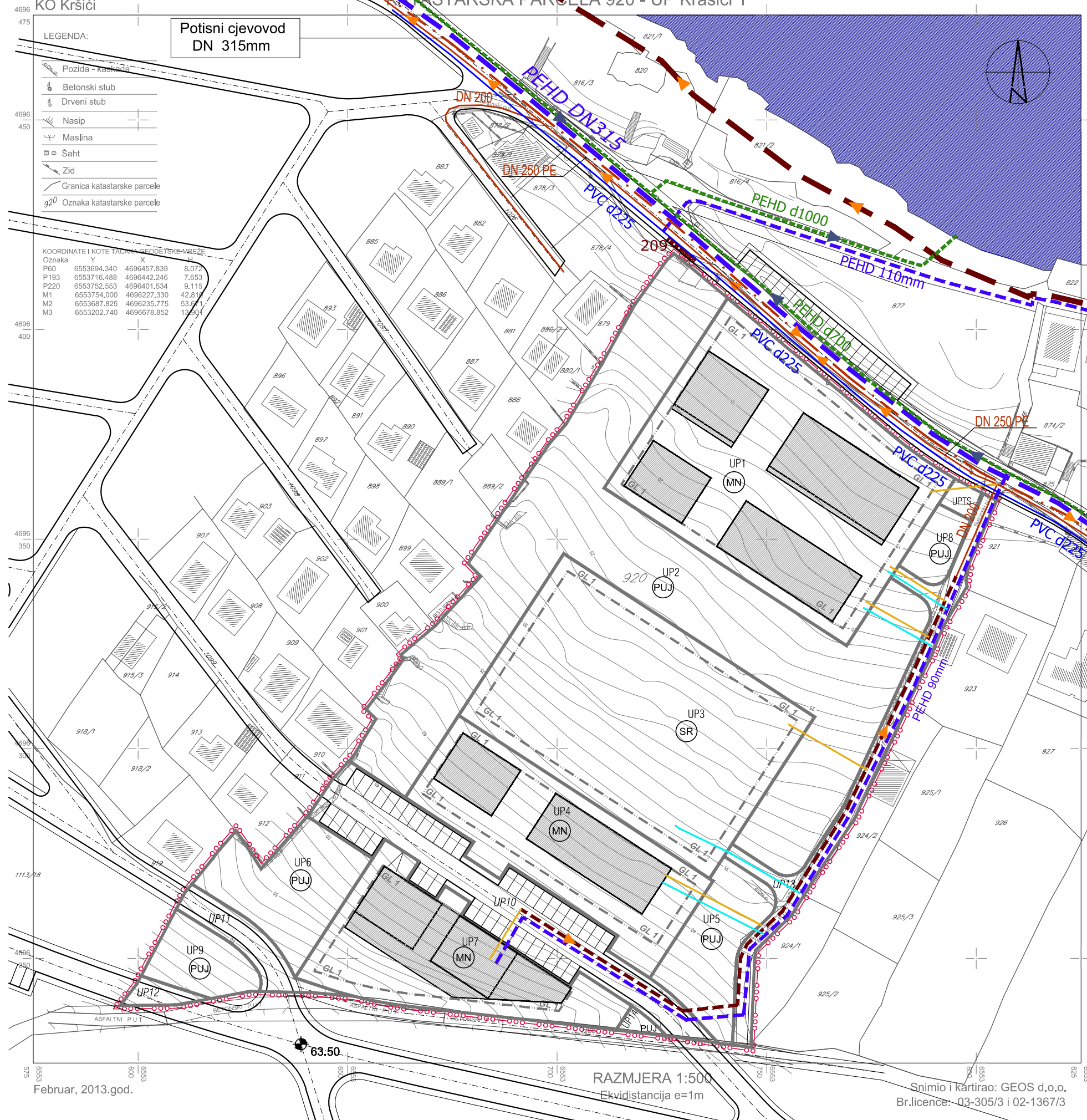


Opština TIVAT  
KO Kršići

SITUACIONI PLAN  
KATASTRARSKA PARSELA 920 - UP Krašići 1



LEGENDA:

	Pozida - kaskadna
	Betonski stub
	Drveni stub
	Nasip
	Maslina
	Šaht
	Zid
	Granica katastarske parcele
	Oznaka katastarske parcele

KOORDINATE I KOTE TACNA GEODETSKE MREZE

Oznaka	X	Y	Z
P60	6553694.340	4696457.839	8.072
P193	6553716.488	4696442.246	7.853
P220	6553752.553	4696401.534	9.115
M1	6553754.000	4696227.330	42.817
M2	6553687.825	4696235.775	53.511
M3	6553202.740	4696678.852	13.991

Februar, 2013.god.

RAZMJERA 1:500  
Ekvidistancija e=1m

Snimio i kartirao: GEOS d.o.o.  
Br.licence: 03-305/3 i 02-1367/3

LEGENDA:

- granica urbanističkog projekta
- granica i broj katastarske parcele
- granica i broj urbanističke parcele
- građevinska linija - GL1
- gabarit prizemlja objekta
- gabarit sprata objekta
- postojeći vodovod
- planirani vodovod po PUP Tivat pehd 315mm
- planirani vodovod
- vodovodni kućni priključci
- projektovani i delimično izgrađeni kanalizacioni vod pod pritiskom
- projektovani i delimično izgrađeni gravitacioni kanalizacioni vod
- planirani kanalizacioni vod
- planirani kanalizacioni vod - DSL Krašići
- smjer odvođenja
- kanalizacioni kućni priključci
- projektovana atmosferska kanalizacija prema DSL Krašići
- lokacija za kontejnere

**URBANISTIČKI PROJEKAT**  
**KRAŠIĆI 1**

PLAN 2014  
**PLAN HIDROTEHNIČKE INFRASTRUKTURE**

list **O8**  
razmera **1:1000**

Odluka o donošenju "Urbanističkog projekta Krašići 1"  
Broj: 0304 - 350 - 204 od 29.12.2014.godine

naručilac:	<b>Opština Tivat</b>	predsjednik Skupštine opštine:	<b>Krsto Bošković</b>
obrađivač:	<b>MonteCEP Kotor</b>	odgovorni planer i direktor MonteCEP-a:	<b>Saša Karajović</b>