






LEGENDA

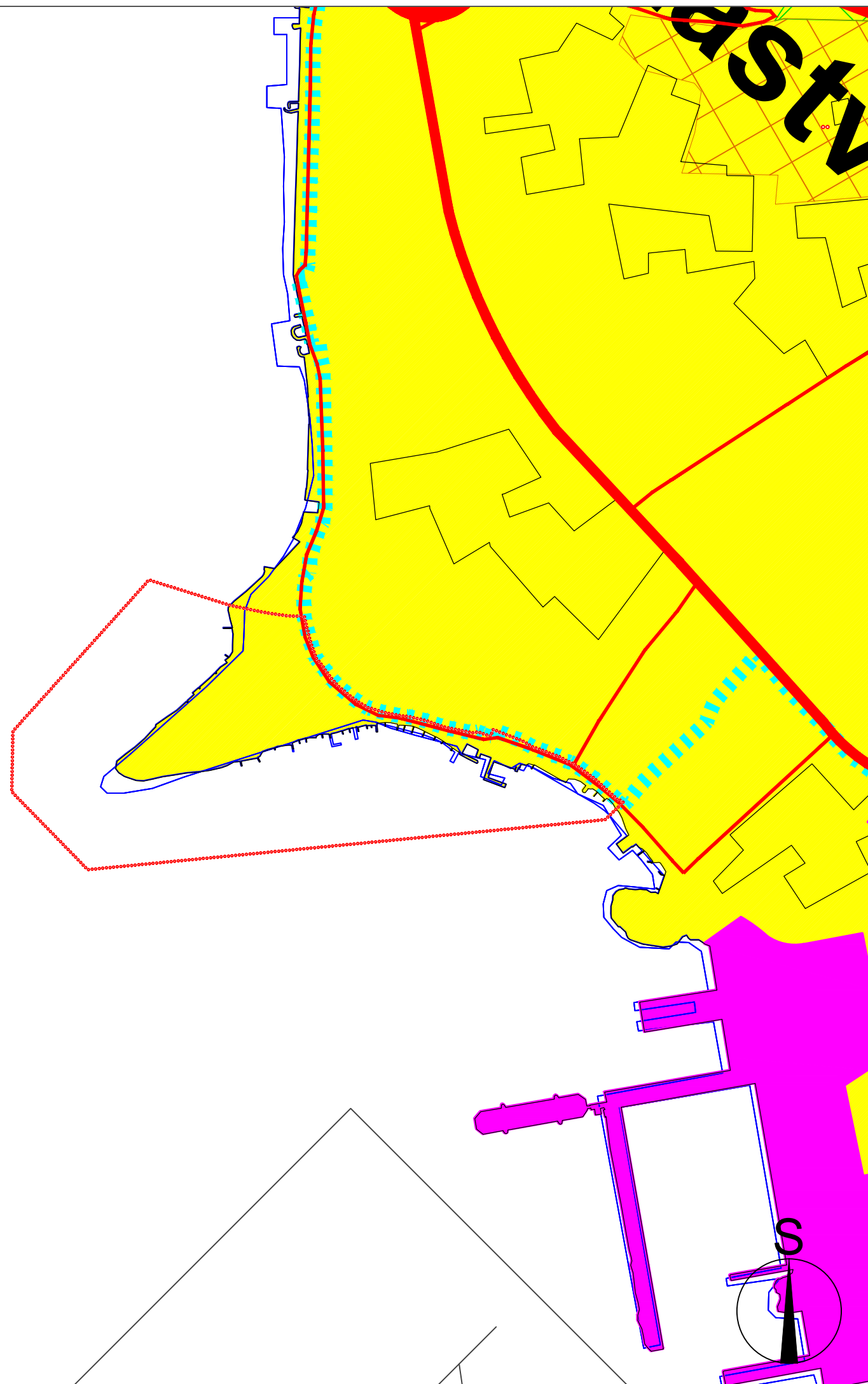
-  Granica zahvata DSL
-  Granica Morskog dobra
-  Linija obalnog pojasa od 1000m

NAMJENA POVRŠINA

-  Postojeća izgrađenost
-  Površine naselja

Elementi transportnog sistema

-  Magistralni put
-  Opštinski /lokalni/ put



državna studija lokacije:  
DIO SEKTORA 22

obrađivač plana	<b>CAU</b> Centar za Arhitekturu i Urbanizam	registarska šifra: CAU_DSL_2015.05.17_15
naručilac	MINISTARSTVO ODRŽIVOG RAZVOJA I TURIZMA	odluka o donošenju plana: br. 07-1149 Podgorica, 13.aprila 2017. godine
naziv planskog dokumenta	državna studija lokacije: DIO SEKTORA 22	godina izrade plana: 2017.
faza planskog dokumenta	<b>Plan</b>	Razmjera: 1:5000
naziv grafičkog prikaza	Izvod iz PPPN OBALNO <b>PODRUČJE - namjena površina</b>	broj grafičkog prikaza: <b>06</b>